



Dr. Vincent Blijleven

A Sociotechnical Perspective on Workarounds Emerging from Electronic Health Record System Usage in an Academic Hospital Setting

Promotoren: Prof. dr. ir. Kitty Koelemeijer (Nyenrode Business Universiteit) & Prof. dr. Monique Jaspers (AmsterdamUMC – AMC)





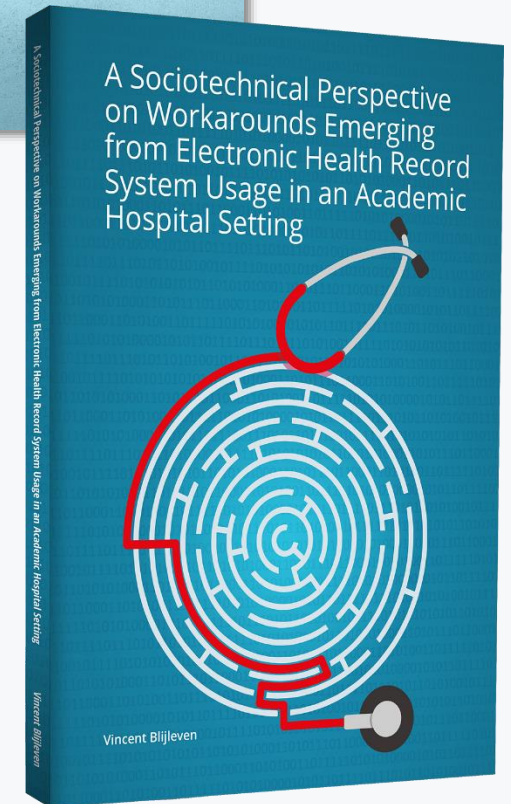
Workarounds

Komen ook veelvuldig voor bij EPD-gebruik

- Andere optie voor data-invoer kiezen omdat gewenste optie ontbreekt in lijst met te kiezen opties
- Willekeurige data invoeren in een veld dat (onterecht) verplicht is
- 1 i.p.v. 0,5 tablet bestellen omdat het EPD geen 'halve tabletten' toestaat

Kunnen nadelige gevolgen hebben voor:

- Patiënten
- EPD-gebruikers
- Ziekenhuisorganisatie



Promotieonderzoek

Onderzoek gedaan naar EPD workarounds

- 47 EPD-gebruikers geschaduwd en geïnterviewd: interactie gebruiker-EPD
- Ca. 200 uur audiovisueel materiaal verzameld en geanalyseerd

Aandachtsgebieden:

- Redenen voor workaround creatie
- Bereik en gevolgen van workarounds
- Eigenschappen van workarounds
- Hamvraag: hoe workarounds aan te pakken?



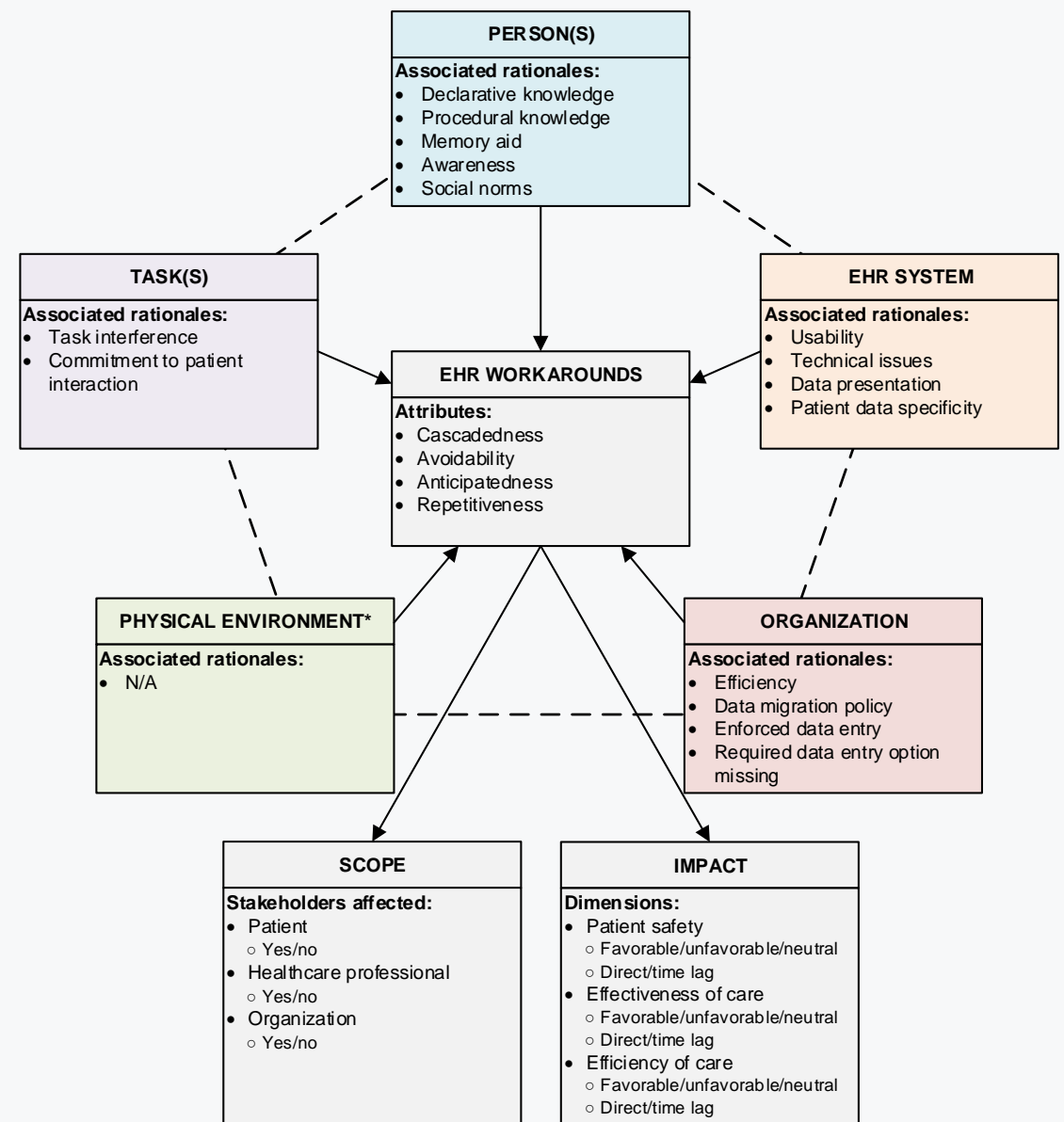
Promotieonderzoek

Onderzoek gedaan naar EPD workarounds

- 47 EPD-gebruikers geschaduwd en geïnterviewd: interactie gebruiker-EPD
- Ca. 200 uur audiovisueel materiaal verzameld en geanalyseerd

Aandachtsgebieden:

- Redenen voor workaround creatie
- Bereik en gevolgen van workarounds
- Eigenschappen van workarounds
- Hamvraag: hoe workarounds aan te pakken?



Reflectie

Beschouw workarounds niet als negatief, maar als **voortschrijdend inzicht** van EPD-gebruikers waarop **uitstekend gekapitaliseerd** kan worden om een betere afstemming tussen gebruiker en EPD te realiseren.