



DIENSTENCENTRUM
gids



mariasteen

1. Korte toelichting Mariasteen
2. 3 cases
 - ~~3 bedreigingen~~
 - 3 kansen
3. En wat brengt de toekomst?



Ruim 50 jaar kennis en ervaring in Sociale Economie...



1963

- oudste beschutte werkplaats in Vlaanderen!

- Zeer moderne infrastructuur
- Pionier in technologische innovatie
- Cijfers: 850 FTE - Omzet: €17 mio

2016



METAAL & MONTAGE



HOUT



GROEN



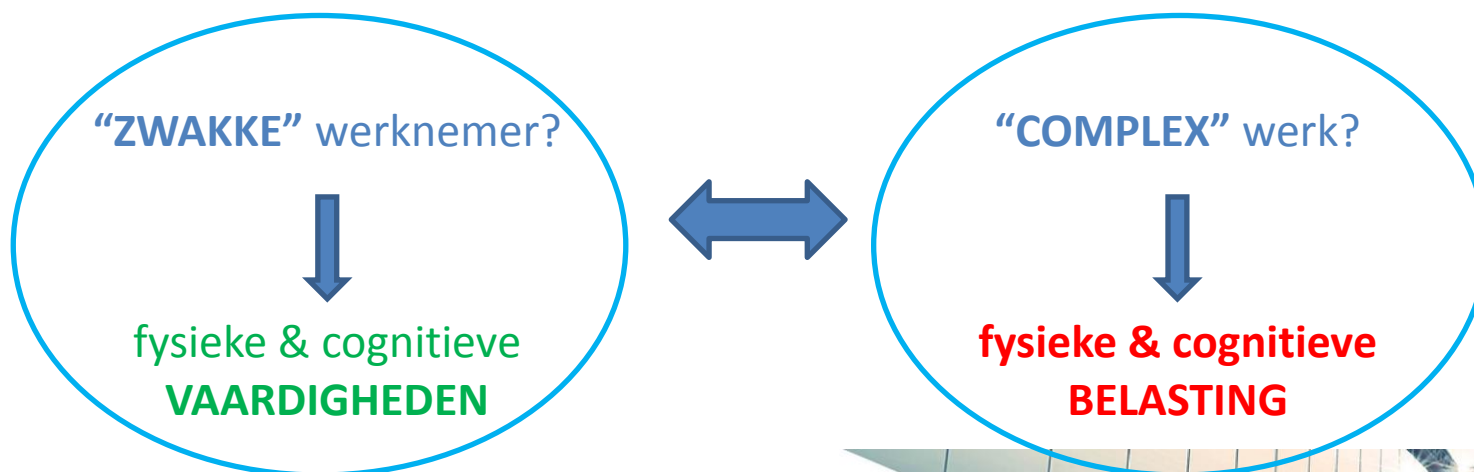
ENCLAVE

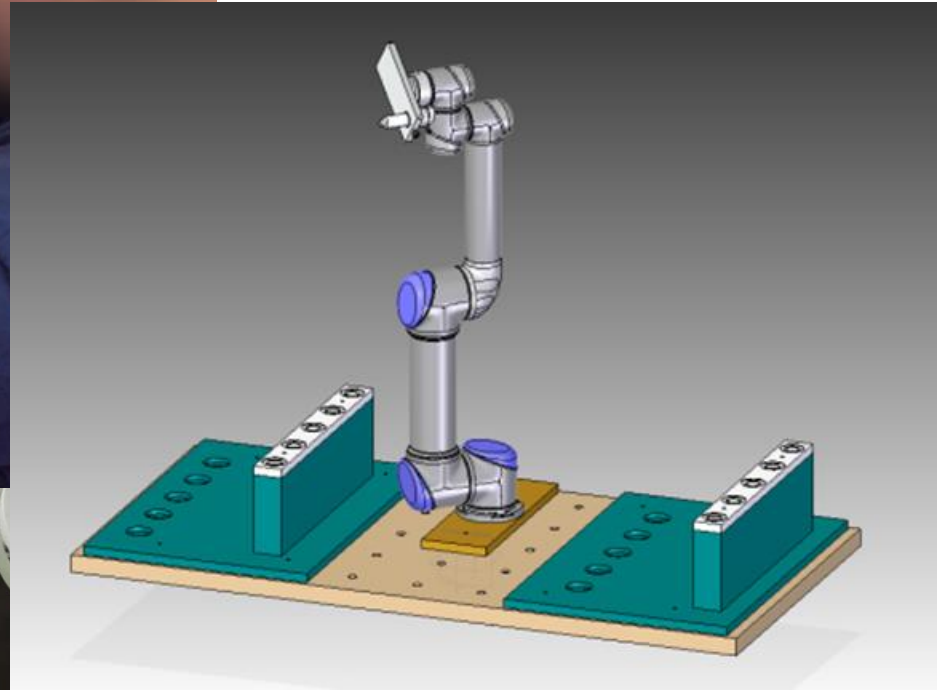


3 kansen – 3 bedreigingen

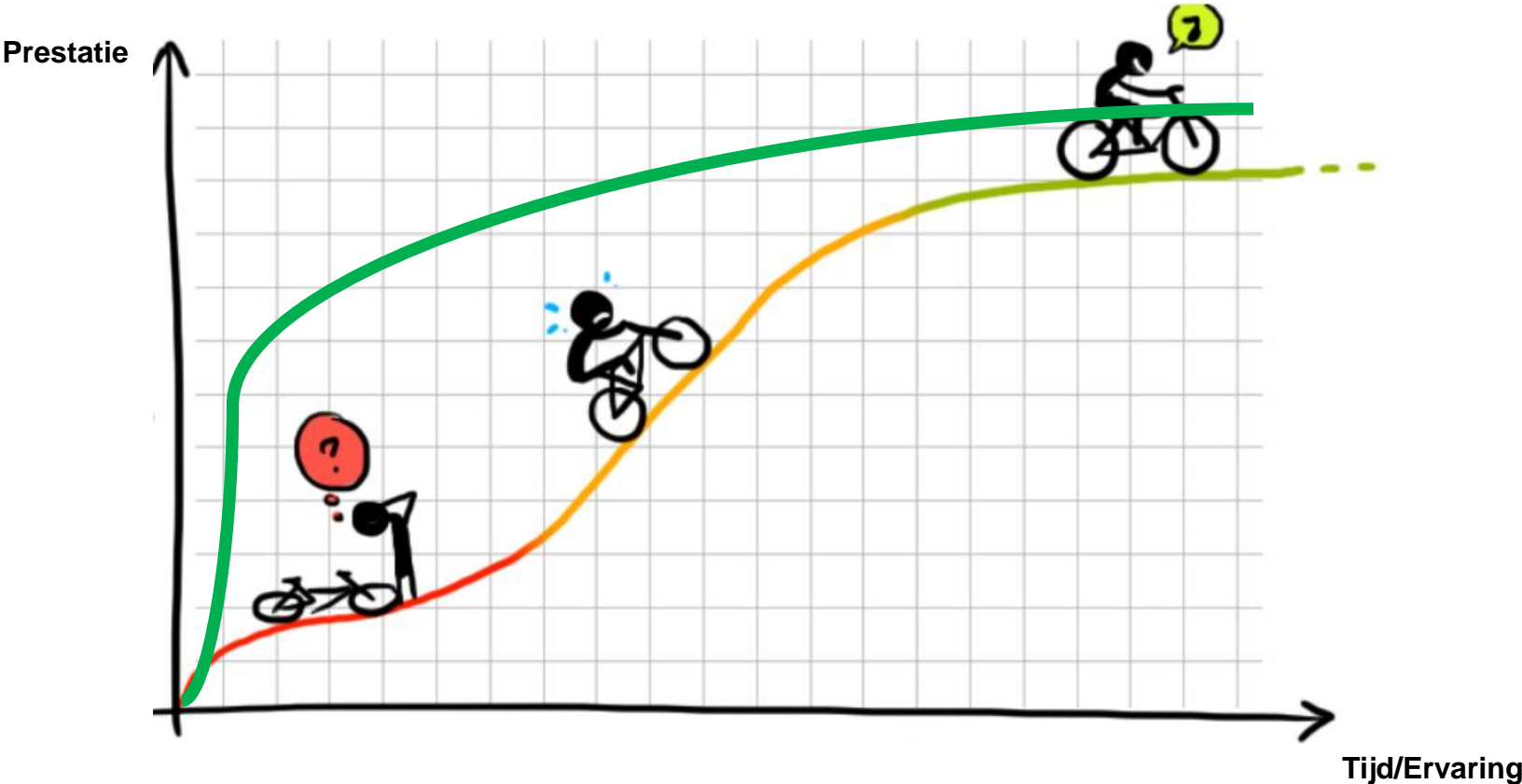
Centrale vragen die telkens terug kwamen:

- Welke problemen kunnen we verwachten?
- Welke aanpassingen, opleiding en begeleiding zijn nodig ?
- Welke capaciteiten heeft de werknemer (met “een” arbeidsbeperking)?
- Op welke manier kan het werk voor deze werknemer dan wél geschikt worden?





Probleemstelling



Case 1: ~~1 bedreiging~~ → 1 kans!



EISENPROFIEL: situatie a

Melba		Profielwaarde				
		1	2	3	4	5
Cognitieve kenmerken						
2	Werkplanning		●			
3	Bevattingsvermogen		●			
4	Oplettendheid		●			
10	Concentratie			●		
14	Leren/onthouden		●			
18	Probleemoplossing	●				
27	Omschakeling	●				
29	Voorstellingsvermogen			●		
Sociale kenmerken						
6	Weerbaarheid/assertiviteit		●			
8	Leiderskwaliteit	nvt				
9	Contactvaardigheid	nvt				
11	Kritisch beoordelen	nvt				
13	Ontvangen van kritiek		●			
26	Teamwork	nvt				
Kenmerken voor de manier van werkuitleiding						
5	Uithoudingsvermogen			●		
12	Kritische controle			●		
16	Frustratietolerantie		●			
17	Ordenend vermogen	●				
19	Stiptheid	nvt				
23	Zelfstandigheid		●			
24	Zorgvuldigheid				●	
28	Verantwoording	●				
Psychomotorische kenmerken						
1	Energetische inzet			●		
7	Fijne motoriek			●		
20	Reactiesnelheid	●				
Communicatie/schoolse vaardigheden						
15	Lezen	nvt				
21	Rekenen	nvt				
22	Schrijven	nvt				
25	Spoken	nvt				

EISENPROFIEL: situatie b

Melba		Profielwaarde				
		1	2	3	4	5
Cognitieve kenmerken						
2	Werkplanning		●			
3	Bevattingsvermogen	●				
4	Oplettendheid		●			
10	Concentratie		●			
14	Leren/onthouden	●				
18	Probleemoplossing	●				
27	Omschakeling	●				
29	Voorstellingsvermogen		●			
Sociale kenmerken						
6	Weerbaarheid/assertiviteit		●			
8	Leiderskwaliteit	nvt				
9	Contactvaardigheid	nvt				
11	Kritisch beoordelen	nvt				
13	Ontvangen van kritiek		●			
26	Teamwork	nvt				
Kenmerken voor de manier van werkuitleiding						
5	Uithoudingsvermogen				●	
12	Kritische controle		●			
16	Frustratietolerantie	●				
17	Ordenend vermogen	●				
19	Stiptheid	nvt				
23	Zelfstandigheid		●			
24	Zorgvuldigheid		●			
28	Verantwoording	●				
Psychomotorische kenmerken						
1	Energetische inzet			●		
7	Fijne motoriek		●			
20	Reactiesnelheid		●			
Communicatie/schoolse vaardigheden						
15	Lezen	nvt				
21	Rekenen	nvt				
22	Schrijven	nvt				
25	Spoken	nvt				



CAPACITEITENPROFIEL

Meiba SL		Profielwaarde									
		0		1		2		3	4	5	
		a	b	c	d	e					
Cognitieve kenmerken											
2	Werkplanning					●					
3	Bevattingvermogen				●						
4	Oplettendheid					●					
10	Concentratie					●					
14	Leren/onthouden					●					
18	Probleemoplossing				●						
27	Omschakeling					●					
29	Voorstellingsvermogen				●						
Sociale kenmerken											
6	Weerbaarheid/assertiviteit	nvt									
8	Leiderskwaliteit	nvt									
9	Contactvaardigheid	nvt									
11	Kritisch beoordelen	nvt									
13	Ontvangen van kritiek				●						
26	Teamwork							●			
Kenmerken voor de manier van werkuitleiding											
5	Uithoudingsvermogen							●			
12	Kritische controle				●						
16	Frustratietolerantie			●							
17	Ordenend vermogen					●					
19	Stiptheid							●			
23	Zelfstandigheid					●					
24	Zorgvuldigheid				●						
28	Verantwoording							●			
Psychomotorische kenmerken											
1	Energetische inzet					●					
7	Fijne motoriek					●					
20	Reactiesnelheid	nvt									
Communicatie/schoolse vaardigheden											
15	Lezen							●			
21	Rekenen				●						
22	Schrijven							●			
25	Spreken							●			



PROFIELVERGELIJKING: situatie a

Melba	Onderbelasting					Overbelasting			
	4	3	2	1	0	1	2	3	4
Cognitieve kenmerken									
2					X				
3					X				
4					X				
10								X	
14					X				
18				X					
27				X					
29								X	
Sociale kenmerken									
6									
8									
9									
11									
13					X				
26									
Kenmerken voor de manier van werkuitvoering									
5					X				
12								X	
16								X	
17				X					
19									
23					X				
24								X	
28				X					
Psychomotorische kenmerken									
1								X	
7								X	
20									

→ 7 matches

PROFIELVERGELIJKING: situatie b

Melba	Onderbelasting					Overbelasting			
	4	3	2	1	0	1	2	3	4
Cognitieve kenmerken									
2					X				
3								X	
4								X	
10								X	
14								X	
18								X	
27								X	
29								X	
Sociale kenmerken									
6									
8									
9									
11									
13								X	
26									
Kenmerken voor de manier van werkuitvoering									
5									X
12								X	
16								X	
17								X	
19									
23								X	
24								X	
28								X	
Psychomotorische kenmerken									
1									X
7								X	
20									

10 matches ←



Case 2: ~~1 bedreiging~~ → 1 kans!



EISENPROFIEL: situatie a

Melba	Profielwaarde				
	1	2	3	4	5
Cognitieve kenmerken					
2 Werkplanning			●		
3 Bevattingsvermogen		●			
4 Oplettendheid		●			
10 Concentratie			●		
14 Leren/onthouden			●		
18 Probleemoplossing		●			
27 Omschakeling		●			
29 Voorstellingsvermogen			●		
Sociale kenmerken					
6 Weerbaarheid/assertiviteit		●			
8 Leiderskwaliteit	nvt				
9 Contactvaardigheid	nvt				
11 Kritisch beoordelen	nvt				
13 Ontvangen van kritiek		●			
26 Teamwork	nvt				
Kenmerken voor de manier van werkuitlevoering					
5 Uithoudingsvermogen		●	●		
12 Kritische controle			●		
16 Frustratietolerantie		●			
17 Ordenend vermogen			●		
19 Stiptheid	nvt				
23 Zelfstandigheid		●			
24 Zorgvuldigheid		●			
28 Verantwoording		●			
Psychomotorische kenmerken					
1 Energetische inzet			●		
7 Fijne motoriek			●		
20 Reactiesnelheid		●			
Communicatie/schoolse vaardigheden					
15 Lezen		●			
21 Rekenen		●			
22 Schrijven	nvt				
25 Spreken		●			

EISENPROFIEL: situatie b

Melba	Profielwaarde				
	1	2	3	4	5
Cognitieve kenmerken					
2 Werkplanning		●			
3 Bevattingsvermogen		●			
4 Oplettendheid		●			
10 Concentratie		●			
14 Leren/onthouden		●			
18 Probleemoplossing	●				
27 Omschakeling		●			
29 Voorstellingsvermogen		●			
Sociale kenmerken					
6 Weerbaarheid/assertiviteit		●			
8 Leiderskwaliteit	nvt				
9 Contactvaardigheid	nvt				
11 Kritisch beoordelen	nvt				
13 Ontvangen van kritiek		●			
26 Teamwork	nvt				
Kenmerken voor de manier van werkuitlevoering					
5 Uithoudingsvermogen			●		
12 Kritische controle		●			
16 Frustratietolerantie	●				
17 Ordenend vermogen			●		
19 Stiptheid	nvt				
23 Zelfstandigheid	●				
24 Zorgvuldigheid	●				
28 Verantwoording		●			
Psychomotorische kenmerken					
1 Energetische inzet				●	
7 Fijne motoriek		●			
20 Reactiesnelheid			●		
Communicatie/schoolse vaardigheden					
15 Lezen		●			
21 Rekenen	●				
22 Schrijven	nvt				
25 Spreken		●			



PROFIELVERGELIJKING: situatie a

Melba	Onderbelasting				Overbelasting				
	4	3	2	1	0	1	2	3	4
Cognitieve kenmerken									
2 Werkplanning					X				
3 Bevattingsvermogen				X					
4 Oplettendheid				X					
10 Concentratie					X				
14 Leren/onthouden					X				
18 Probleemoplossing				X					
27 Omschakeling				X					
29 Voorstellingsvermogen					X				
Sociale kenmerken									
6 Weerbaarheid/assertiviteit					X				
8 Leiderskwaliteit									
9 Contactvaardigheid									
11 Kritisch beoordelen									
13 Ontvangen van kritiek						X			
26 Teamwork									
Kenmerken voor de manier van werkuitleiding									
5 Uithoudingsvermogen					X				
12 Kritische controle						X			
16 Frustratietolerantie						X			
17 Ordenend vermogen						X			
19 Stiptheid									
23 Zelfstandigheid					X				
24 Zorgvuldigheid					X				
28 Verantwoording					X				
Psychomotorische kenmerken									
1 Energetische inzet						X			
7 Fijne motoriek						X			
20 Reactiesnelheid					X				
Communicatie/schoolse vaardigheden									
15 Lezen				X					
21 Rekenen				X					
22 Schrijven									
25 Spreken					X				

→ 11 matches

PROFIELVERGELIJKING: situatie b

Melba	Onderbelasting				Overbelasting				
	4	3	2	1	0	1	2	3	4
Cognitieve kenmerken									
2 Werkplanning					X				
3 Bevattingsvermogen					X				
4 Oplettendheid					X				
10 Concentratie					X				
14 Leren/onthouden					X				
18 Probleemoplossing				X					
27 Omschakeling					X				
29 Voorstellingsvermogen					X				
Sociale kenmerken									
6 Weerbaarheid/assertiviteit					X				
8 Leiderskwaliteit									
9 Contactvaardigheid									
11 Kritisch beoordelen									
13 Ontvangen van kritiek						X			
26 Teamwork									
Kenmerken voor de manier van werkuitleiding									
5 Uithoudingsvermogen						X			
12 Kritische controle						X			
16 Frustratietolerantie						X			
17 Ordenend vermogen						X			
19 Stiptheid									
23 Zelfstandigheid					X				
24 Zorgvuldigheid					X				
28 Verantwoording					X				
Psychomotorische kenmerken									
1 Energetische inzet							X		
7 Fijne motoriek						X			
20 Reactiesnelheid							X		
Communicatie/schoolse vaardigheden									
15 Lezen						X			
21 Rekenen					X				
22 Schrijven									
25 Spreken						X			

← 14 matches

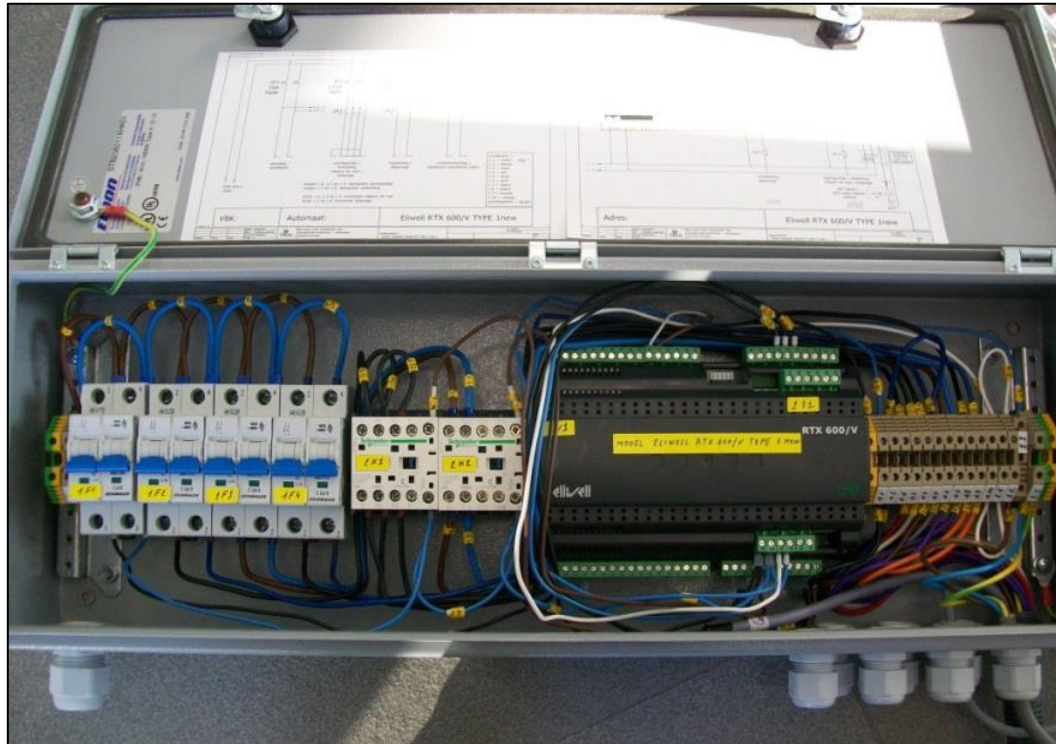


PROFIELVERGELIJKING

Melba	Resource #404					Resource #405			
	4	3	2	1	0	1	2	3	4
Cognitieve kenmerken									
2 Werkplanning			X						
3 Bevattingsvermogen				X					
4 Oplettendheid				X					
10 Concentratie			X						
14 Leren/onthouden			X						
18 Probleemoplossing			X						
27 Omschakeling				X					
29 Voorstellingsvermogen			X						
Sociale kenmerken									
6 Weerbaarheid/assertiviteit				X					
8 Leiderskwaliteit									
9 Contactvaardigheid									
11 Kritisch beoordelen									
13 Ontvangen van kritiek				X					
26 Teamwork									
Kenmerken voor de manier van werkvuitleiding									
5 Uithoudingsvermogen								X	
12 Kritische controle			X						
16 Frustratietolerantie			X						
17 Ordenend vermogen				X					
19 Stiptheid									
23 Zelfstandigheid			X						
24 Zorgvuldigheid			X						
28 Verantwoording				X					
Psychomotorische kenmerken									
1 Energetische inzet								X	
7 Fijne motoriek			X						
20 Reactiesnelheid								X	
Communicatie/schoolse vaardigheden									
15 Lezen								X	
21 Rekenen								X	
22 Schrijven									
25 Spreken								X	



Case 3: ~~1 bedreiging~~ → 1 kans!



EISENPROFIEL: situatie a

Melba	Profielwaarde				
	1	2	3	4	5
Cognitieve kenmerken					
2 Werkplanning			●		
3 Bevattingsvermogen			●		
4 Oplettendheid		●			
10 Concentratie				●	
14 Leren/onthouden			●		
18 Probleemoplossing			●		
27 Omschakeling	●				
29 Voorstellingsvermogen				●	
Sociale kenmerken					
6 Weerbaarheid/assertiviteit		●			
8 Leiderskwaliteit	nvt				
9 Contactvaardigheid	nvt				
11 Kritisch beoordelen	nvt				
13 Ontvangen van kritiek			●		
26 Teamwork	●				
Kenmerken voor de manier van werkuitleiding					
5 Uithoudingsvermogen		●			
12 Kritische controle			●		
16 Frustratietolerantie		●			
17 Ordenend vermogen			●		
19 Stiptheid			●		
23 Zelfstandigheid			●		
24 Zorgvuldigheid			●		
28 Verantwoording			●		
Psychomotorische kenmerken					
1 Energetische inzet			●		
7 Fijne motoriek			●		
20 Reactiesnelheid	●				
Communicatie/schoolse vaardigheden					
15 Lezen		●			
21 Rekenen	●				
22 Schrijven	●				
25 Spreken	●				

EISENPROFIEL: situatie b

Melba	Profielwaarde				
	1	2	3	4	5
Cognitieve kenmerken					
2 Werkplanning		●			
3 Bevattingsvermogen		●			
4 Oplettendheid			●		
10 Concentratie			●		
14 Leren/onthouden			●		
18 Probleemoplossing		●			
27 Omschakeling		●			
29 Voorstellingsvermogen		●			
Sociale kenmerken					
6 Weerbaarheid/assertiviteit		●			
8 Leiderskwaliteit	nvt				
9 Contactvaardigheid	nvt				
11 Kritisch beoordelen	nvt				
13 Ontvangen van kritiek			●		
26 Teamwork	●				
Kenmerken voor de manier van werkuitleiding					
5 Uithoudingsvermogen			●		
12 Kritische controle			●		
16 Frustratietolerantie			●		
17 Ordenend vermogen	●				
19 Stiptheid			●		
23 Zelfstandigheid	●				
24 Zorgvuldigheid			●		
28 Verantwoording			●		
Psychomotorische kenmerken					
1 Energetische inzet		●			
7 Fijne motoriek			●		
20 Reactiesnelheid	●				
Communicatie/schoolse vaardigheden					
15 Lezen		●			
21 Rekenen	●				
22 Schrijven	●				
25 Spreken	●				



PROFIELVERGELIJKING: situatie a

Melba	Onderbelasting					Overbelasting			
	4	3	2	1	0	1	2	3	4
Cognitieve kenmerken									
2							X		
3							X		
4					X				
10							X		
14							X		
18							X		
27									
29									X
Sociale kenmerken									
6									
8									
9									
11									
13							X		
26									
Kenmerken voor de manier van werkkuitvoering									
5						X			
12							X		
16						X			
17								X	
19									
23							X		
24							X		
28							X		
Psychomotorische kenmerken									
1							X		
7							X		
20						X			
Communicatie/schoolse vaardigheden									
15							X		
21							X		
22						X			
25			X						

PROFIELVERGELIJKING: situatie b

Melba	Onderbelasting					Overbelasting			
	4	3	2	1	0	1	2	3	4
Cognitieve kenmerken									
2							X		
3							X		
4							X		
10							X		
14								X	
18							X		
27									
29									X
Sociale kenmerken									
6									
8									
9									
11									
13							X		
26									
Kenmerken voor de manier van werkkuitvoering									
5									X
12							X		
16							X		
17							X		
19									
23							X		
24								X	
28							X		
Psychomotorische kenmerken									
1							X		
7							X		
20							X		
Communicatie/schoolse vaardigheden									
15							X		
21							X		
22							X		
25						X			

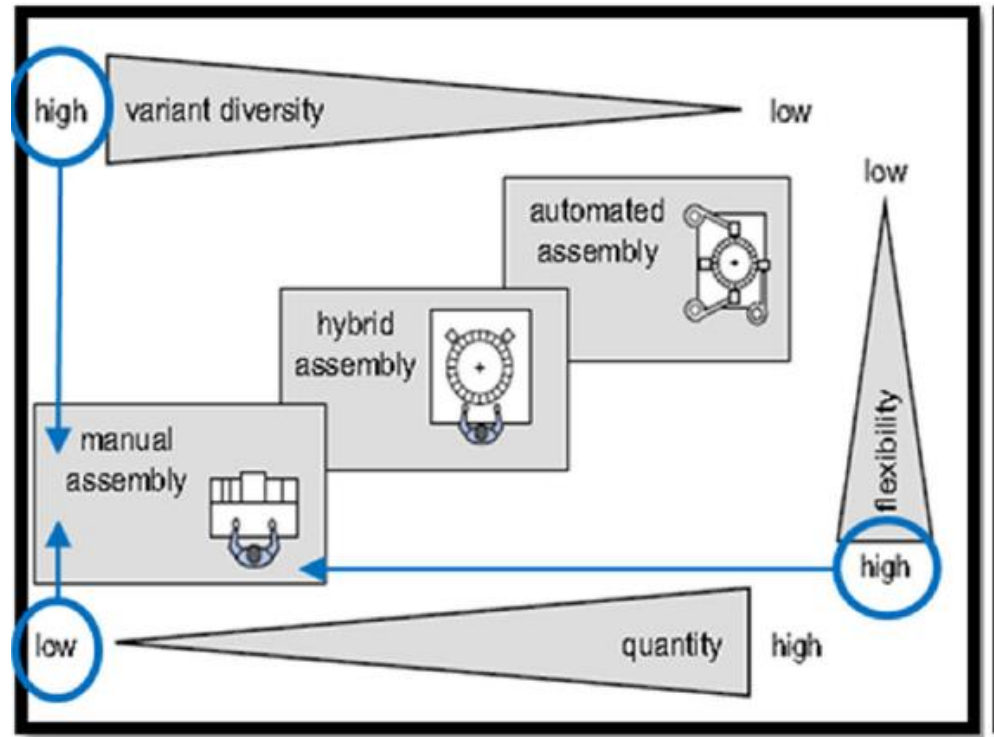


En wat brengt de toekomst?



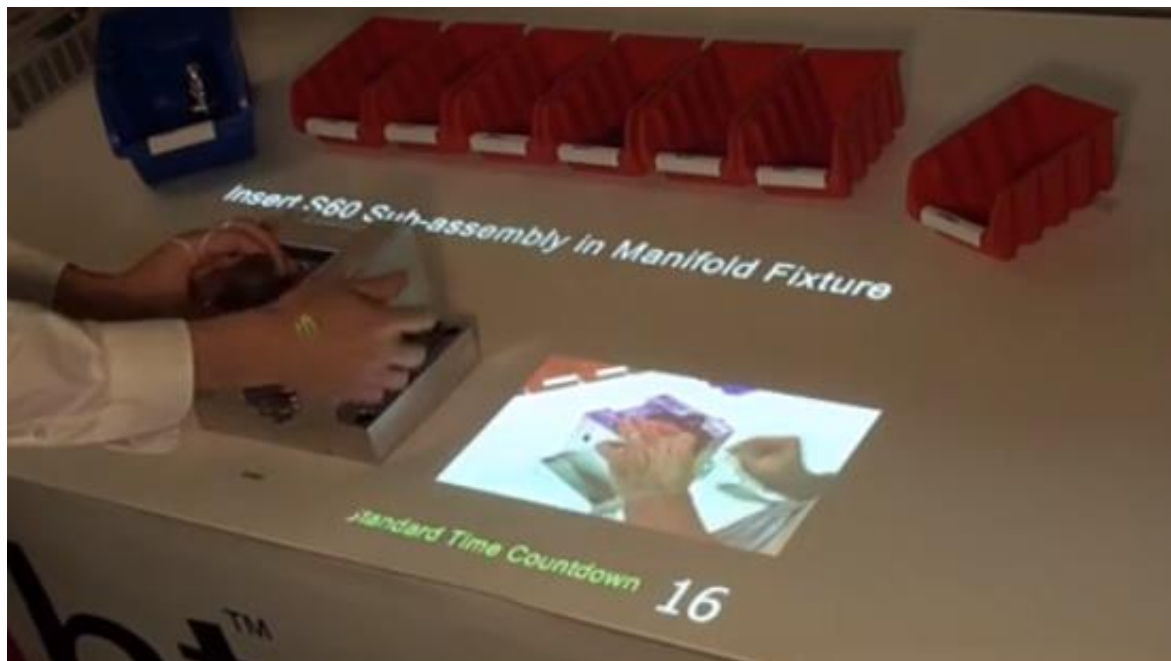
PISTE 1: Automatiseren naast PmB

- Elimineren van moeilijke handelingen
- Controle taken / zelf beoordelen van kwaliteit
- Om competitief te blijven
- Collaboratieve robot



PISTE 2: Cognitieve arbeidsondersteuning

- Sneller begrijpen + minder twijfelen
- Lagere complexiteit (varianten, kleine reeksen)
- Kwaliteitsverbetering
= ingrijpen op die leercurve



- Juiste info
- op de juiste plaats
- en op het juiste tijdstip



PISTE 3: Flexibele werkpostorganisatie

- Logistieke vereenvoudiging
- Lagere moeilijkheidsgraad
- Organisatorische tijdswinst

